

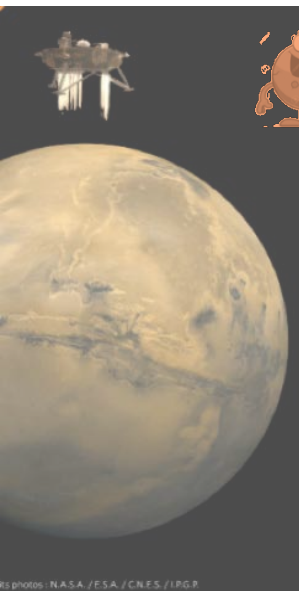
Vivez dans vos classes au rythme de la mission /

Tuned in to Mars from your classroom



Edu'InSight

100 schools from 15 countries



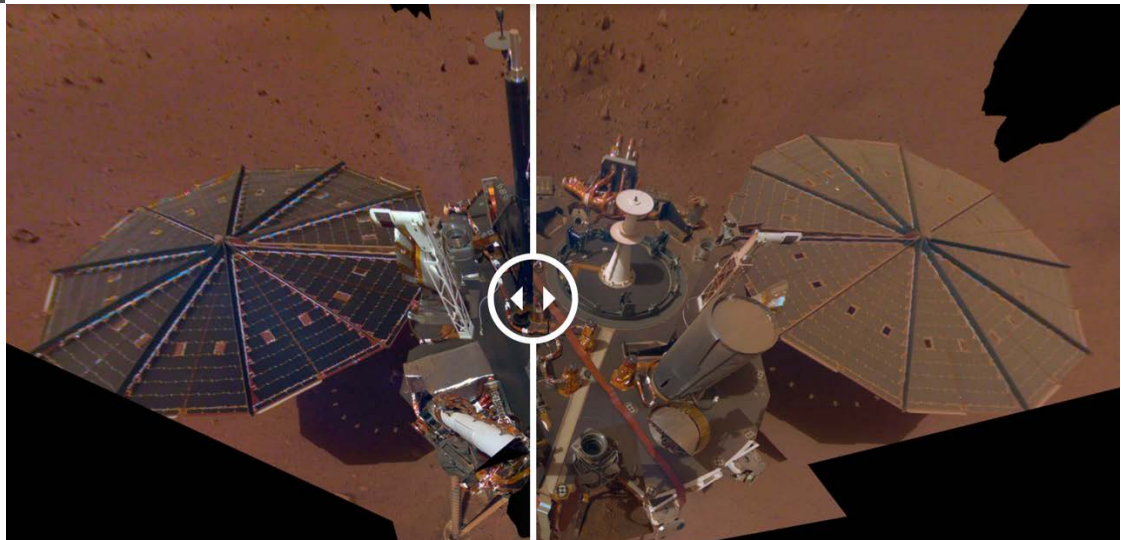
### Bon anniversaire / Happy birthday

Il y a déjà un an ... se posait sur Mars, avec succès, la mission spatiale InSight. Cela représente 355 jours martiens (sols) d'opérations planifiées sur la planète rouge : déploiement des panneaux solaires, puis déploiement des capteurs SEIS, puis HP<sup>3</sup>.

Depuis la pose de SEIS avec son bouclier éolien et thermique, les données s'accumulent. Les chercheurs dépouillent les données, identifient des marsquakes afin de décrypter des informations sur la structure interne de la planète.

*A year ago... the InSight space mission successfully landed on Mars. This represents 355 Martian operations days (sols) planned on the Red Planet: deployment of solar panels, then deployment of SEIS sensors, then HP<sup>3</sup>.*

*Since SEIS was installed with its wind and thermal shield, data has been accumulating. Researchers analyze the data, identify marsquakes in order to decipher information about the internal structure of the planet.*

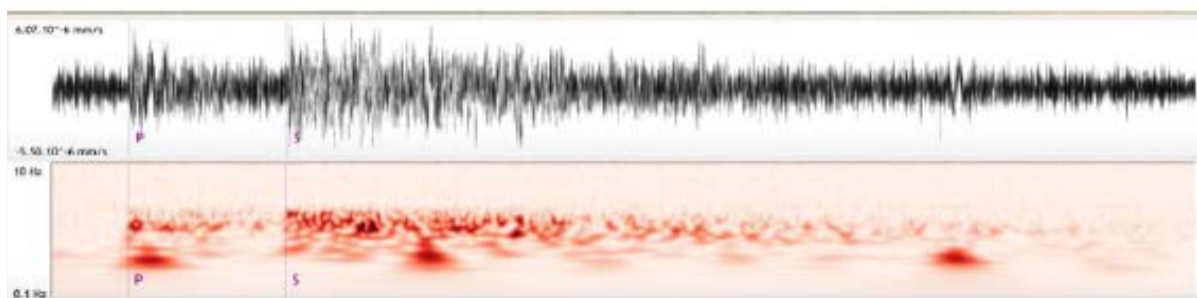


Panneaux solaires poussiéreux après 355 sols / InSight Solar Panels after 355 sols ... dusty !

Date 23/05/2019 > sol 173

Hour UTC : 02 :19 :33

Canal : MHZ



Un des premiers marsquakes enregistré et détecté par SEIS / One of the first marsquake recorded



## Connectez-vous à la planète rouge / *Tuned in to Mars from your classroom*

Peu de missions spatiales le permettent ! ... L'équipe scientifique de la mission a décidé de mettre à disposition de la communauté éducative, les données provenant du lander InSight. Toutes les données, avec un décalage de trois mois, sont donc accessibles pour les écoles. Elles sont disponibles en ligne !

*A very few space missions allow it! ... The science team of the mission decided to make available the data to the educational community. All data, with a three-month lag, are therefore available for schools. They are available on line!*

Comment trouver les données en ligne ? / *How to find data from InSight mission ?*

Connexion

**InSight** SEIS  
LA TROISIÈME ÉTAPE DE MARS

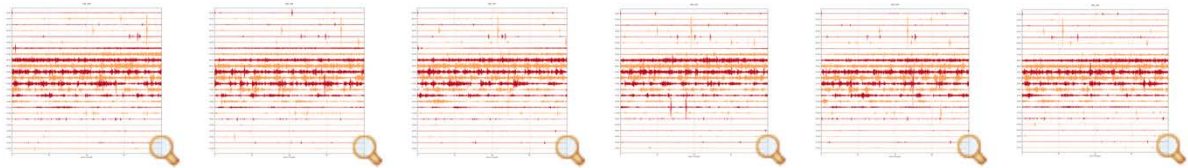
Home News Hands-on Data Partners Namazu Contest Mars@school

<https://insight.oca.eu>  
Educ'InSight web site

Mars Replay Events MarsView Time Series Blind Test Moon Data

### Mars Replay >

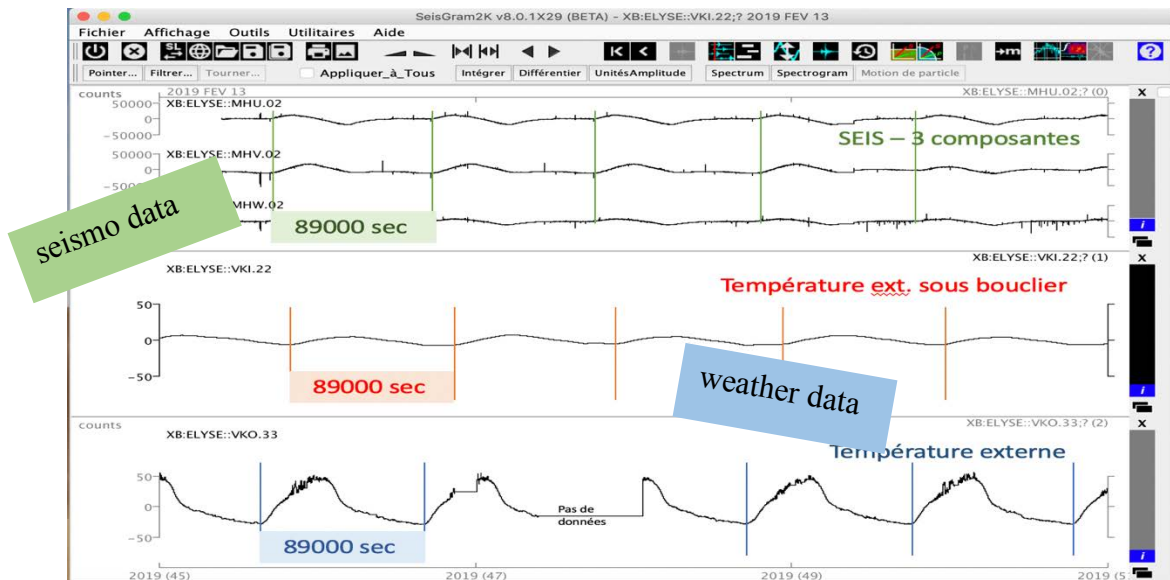
Retrouver les dérouleurs journaliers archivés / *Access to Solplots archives*



→ Solplots request form

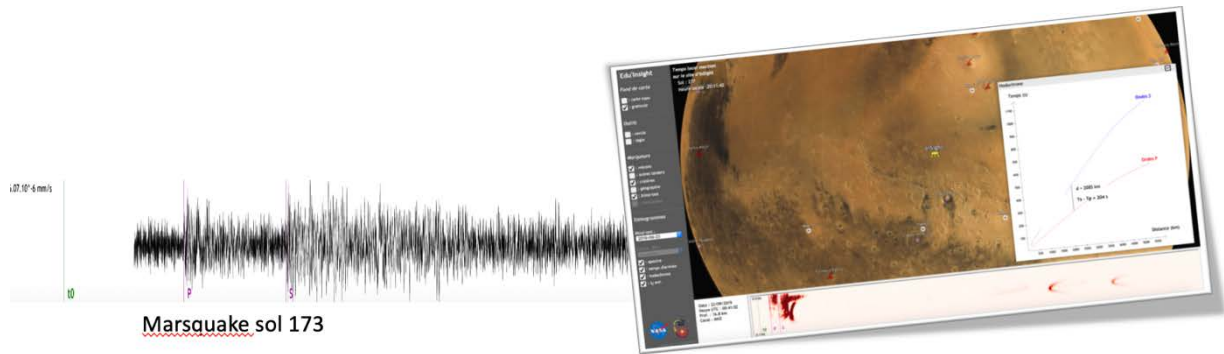
### Events >

Télécharger les données des principaux évènements / *Download the main events data*



## Marsview >

Le logiciel pour visualiser les Marsquake / *the software to visualize marsquake seismograms*



## Times series >

Recherche des séries temporelles de données / *Request times series data*

The figure shows a screenshot of a web form for requesting times series data. The form has the following fields:

- Start/End \***: Two date pickers showing '2019-03-03' and '2019-03-11'.
- Email \***: A text input field containing 'namazu@school.eu'.
- Cadre d'utilisation des données ? / Data use framework ?**: A text input field containing 'enseignement lycée'.

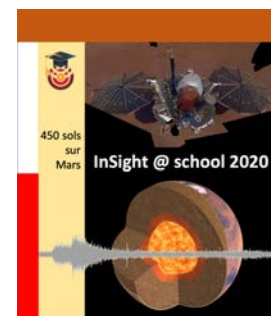
Below the form, there is a line graph showing a time series plot. The vertical axis ranges from -50000 to 50000. The horizontal axis shows dates from 2019 (63) to 2019 (69). The plot shows a series of peaks and troughs. A 'miniseed' icon is visible on the left side of the graph. A green 'Download data' button is located at the bottom left of the graph area.

## InSight@school 2020 >

Un séminaire d'exception pour les enseignants / *The next teachers workshop*

Un séminaire sera organisé à Nice les 2 et 3 mars 2020 pour les enseignants. Au programme, des conférences avec les membres de la science team, des activités pratiques autour des données de la mission et une session posters pour se connecter avec les classes.

*An exceptional seminar for teachers will be held in Nice on 2 and 3 March 2020. The program includes conferences with members of the science team, practical activities around the mission data and a poster session to connect with the classes.*



**InSight Education**  
contact : [insight@geoazur.unice.fr](mailto:insight@geoazur.unice.fr)

## Namazu Challenge >

Jouer avec les données de la mission / *Play with the data at school*

Début de l'épisode 2 avec toujours plus d'écoles et de pays participants ! ... Il est toujours temps de rejoindre le challenge inter-écoles.

*Episode 2 begins with more and more schools and countries participating! ... It is still time to join the schools' context.*



<https://insight.oca.eu/fr/namazu-contest>